

## Celda de Carga Doble Viga al Corte con doble eslabón

Diseñada para montajes centrales y fuerza tangencial de doble viga al corte por medio de eslabones.

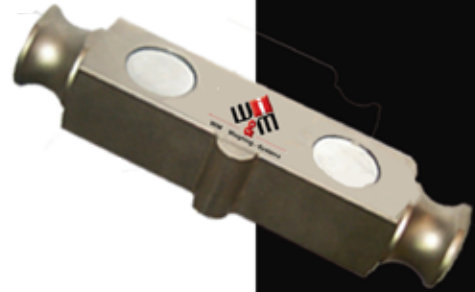
Ideal para básculas camioneras.

Disponibile en acero niquelado.

Celda protegida contra el medio ambiente IP-67.

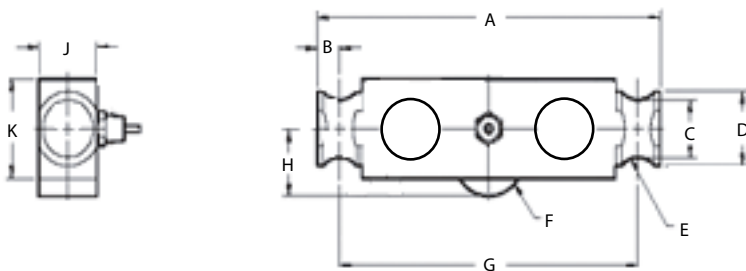
Altamente confiable, consistente y exacta.

**Disponibile en acero inoxidable**



	50 k lb	75 k lb
Protección a Sobre Carga	200 %	
Salida Nominal	3 mv / V	
Excitación	15 VDC	
No-Linealidad	< 0.03 % FS	
Histérisis	< 0.02 % FS	
No- Repetibilidad	< 0.01 % FS	
Cambio por Sensibilidad Térmica	0.0008 % °F	
Cambio de Cero Térmico	0.0015 % FS /°F	
Efecto Barométrico	NIL	
Impedancia	700 Ω	
Temperatura de Operación	-40°C a + 57 °C	

### Especificaciones



Capacidad 1k = 1000 lb	A	B	C	D	E	F	G	H	J	K
UNIDADES	mm	mm	mm	mm	mm	mm	mm	mm	mm	mm
25K-40K	209.5	12.7	41.4	50.8	12.7	12.7	184.1	44.45	49.3	62
50K-75K	292.1	19	43..2	56	19	25.4	254	50.8	49.3	74.,7
100-125K	368.3	25.4	62	81.3	25.4	38.1	317.5	70	73.7	98

**DISTRIBUIDOR AUTORIZADO en MÉXICO:**



Kellogg's #10 Fracc. Industrial El Pueblito. Corregidora, Qro. CP 76900, Tel : (442) 192 96 00,

Fax: (442) 225 34 05

www.ipc.com.mx e-m@il: ipcmkt@ipc.com.mx

# WLC-DVDE

# ESPAÑOL