

Celda de carga tipo doble viga al corte WLC-DVCCQ

Diseñado para su uso en: Básculas para camiones, básculas ferrocarrileras, pesaje por ejes, básculas de piso, básculas de almacén.



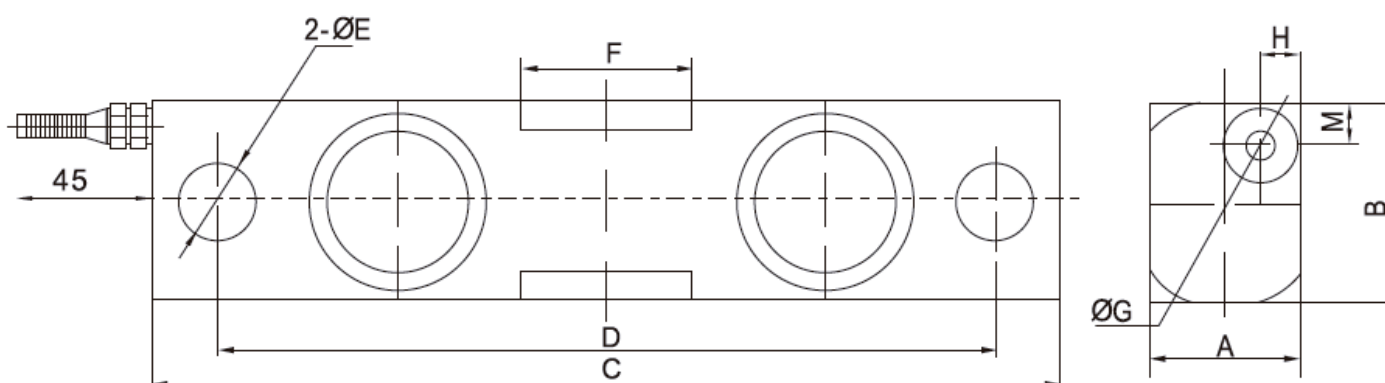
Características

- » Construcción en aleación de acero o en acero inoxidable
- » Protección IP68
- » 6,000 - 10,000 div.
- » Compatible con otras marcas.

Dimensiones

(en mm; 1mm = 0.03937 pulgadas)

Carga nominal (klb)	A	B	C	D	E	F	G	H	M
2 - 5	31	31	190.5	159.1	12.7	30.5	31.5	8	6.5
10 - 35	36.6	48.5	222	190.5	19	42	50.6	10	9.5



Celda de carga tipo doble viga al corte WLC-DVCCQ

Especificaciones

Capacidad maxima (E _{max})	2, 2.5, 3, 5, 10, 25, 35 klb
Sensibilidad (C _n)	3.0 +-0.005 mV/V
Balance de cero	+/-1%F.S
Resistencia de entrada	750 +/-10
Resistencia de salida	702 +/- 3
Voltaje de excitación	10 ~ 12V DC
Voltaje de excitación maximal	15V DC
Resistencia de aislamiento	>/ 5000M
Rango de temperatura nominal	-10 ~+40 °C
Rango de temperatura de servicio	-30~ +70°C
Seguridad de límite de sobrecarga	150%F.S
Protección	IP68
Material	Aleación de acero, Acero inoxidable