

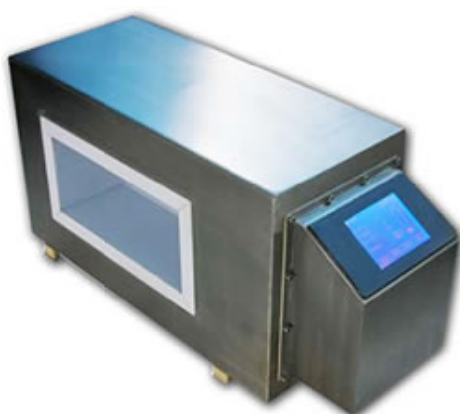
Detector de metales WMDD-CB

Para la Industria Alimentaria, Química, Farmacéutica y Textil. También puede ajustarse para la detección de productos químicos y de hule.



Características especiales

- ✓ Basado en circuito de control CPU 32bit de Alta velocidad.
- ✓ Pantalla tipo Touch Screen, de fácil operación.
- ✓ Sistema operativo multifuncional y bilingüe.
- ✓ Tecnología DSP y señal con filtro digital.
- ✓ Memoria de 100 productos.
- ✓ 1000 registros de detección.
- ✓ Configuración de parámetros para conexión de periféricos.
- ✓ Frecuencia opcional.
- ✓ Conexión a impresora y software para análisis de señal.
- ✓ Módulo DSP y unidad de control separados.
- ✓ Módulo de rechazo automático.
- ✓ Marco multi-funcional de acero inoxidable.



Cabezal para integrarse a su sistema existente o bien,
sistema integral con todo y banda transportadora.

Especificaciones

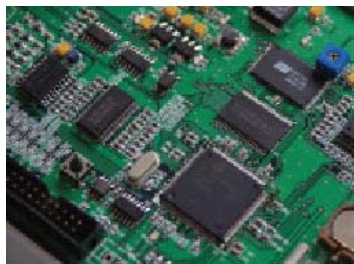
Tecnología	Bobina balanceada
Ajuste	Auto y Manual
Alarma	Timbre y lámpara
Velocidad de banda	18-32m/min
Energía	AC110V/220 50-60HZ
Consumo nominal	Aprox. 200W

Sensibilidad

Tamaño de Apertura (ancho x altura)	Sensibilidad
400mm * 100mm	Fe0.7mm Sus 1.2mm
400mm * 120mm	Fe0.8mm Sus 1.5mm
400mm * 150mm	Fe1.0mm Sus 1.8mm
400mm * 200mm	Fe1.5mm Sus 2.5mm
500mm * 150mm	Fe1.2mm Sus 2.0mm
500mm * 200mm	Fe1.5mm Sus 2.5mm

* Las especificaciones están bajo condiciones de pruebas estándar.

* La sensibilidad depende en la condición de trabajo.



Electrónica de cuarta generación, CPU de 32 bits.



Práctico sistema de altura ajustable y ruedas auto-asegurables para transportador.



Sistemas de rechazo para productos contaminados.



Amigable pantalla touch-screen.